

DIPLOMADO

Planeación y Diseño del Despliegue de IPv6

BOOTCAMP



QUIENES SOMOS ?



Los cursos y certificaciones expedidas por la Academia IPv6 Latam son reconocidas y valoradas en el orden nacional e internacionalmente por ser una garantía de experiencia de sus instructores puesta a disposición como transferencia de conocimiento, y por la profundidad, claridad, metodología y completitud del contenido impartido.



POR QUÉ ES IMPORTANTE IPV6?



La continuidad de los negocios y su permanencia en el mercado depende de la adopción y el aprovechamiento de las potencialidades de IPv6 base de la conectividad de la nueva Internet de todo.



DESCUBRE LA RUTA HACIA IPV6...

En este Bootcamp desarrollarás **competencias** que permitan **comprender, formular y gestionar** holística y exitosamente **proyectos** de transición a IPv6.

Así como, abordar el fundamento de la **tecnología, impacto y retos** asociados a la **transición** de IPv4 a IPv6 con el fin de fortalecer los conocimientos normativos, política pública, comerciales, administrativos, tecnológicos y de planeación, que **contribuyan** en la **toma de decisiones**, la prospección del negocio, gestión de proyectos y generación de valor debido a la adopción de **IPv6**.





DIRIGIDO A:



Personal del área TIC, CIO, CTO, tomadores de decisiones, gestores TIC, planeadores, gerentes de proyecto y profesionales asociados al despliegue de IPv6; interesados en aprender, potenciar su conocimiento y experiencia actual desde una visión de gerencia y gestión holística práctica que les permitirá saber hacer y enfocar la transición a IPv6 más allá de lo puramente técnico de implementación.



RUTA HACIA LA PLANEACIÓN Y DISEÑO DE IPV6

IPv6 Estratégico Para Todos

información fundamental e
integral de la propia tecnología
y la transición a IPv6

01

02

03

04

05

06

Estándares y Mejores Prácticas de IPv6

Estándares de la IETF para IPv6 y
la administración de los recursos
de Internet IPv4/IPv6/ASN.

Planeación Estratégica Transición a IPv6

Metodología para construir
un Plan Estratégico de
Transición a IPv6.

Disposiciones de Gobierno para IPv6

Conocimientos IPv6 aplicables
al sector gobierno

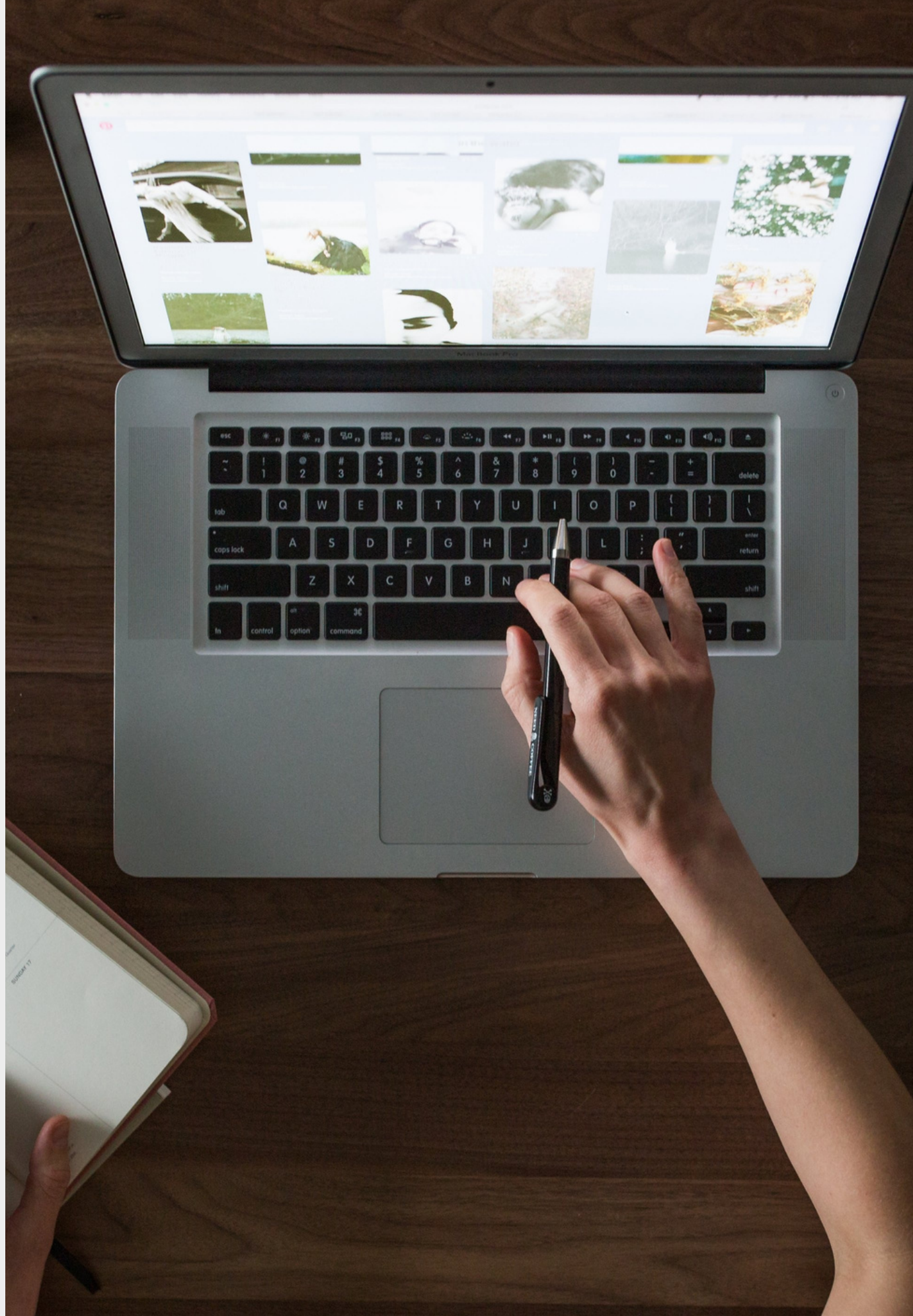
Diseño de Arquitectura e Ingeniería de Direccionamiento IPv6

Sobre ingeniería de
direccionamiento IPv6 y diseño de
la arquitectura de la nueva red IPv6.

Planeación Técnica Implementación IPv6

Metodología para construir Plan
Técnico de Implementación de
IPv6





INFORMACIÓN GENERAL

- 01 **Inicio:** 10 Abril 2024
- 02 **Finalización :** 15 Mayo 2024
- 03 **Duración:** 12 sesiones
- 04 **Intensidad:** 80 horas certificadas
(Sesiones en vivo + talleres + plataforma + asesoría)
- 05 **Modalidad:** Online
- 06 **Horarios:** 18:30 hr a 21:30 hr
(Zona Horaria GMT-5, Ecuador-Colombia-Perú)

***Aplica condiciones y restricciones**

CRONOGRAMA

	ABRIL 2024	MAYO 2024
SESIÓN 1	10 ABRIL	
SESIÓN 2	11 ABRIL	
SESIÓN 3	17 ABRIL	
SESIÓN 4	18 ABRIL	
SESIÓN 5	24 ABRIL	
SESIÓN 6	25 ABRIL	
SESIÓN 7		2 MAYO
SESIÓN 8		3 MAYO
SESIÓN 9		8 MAYO
SESIÓN 10		9 MAYO
SESIÓN 11		14 MAYO
SESIÓN 12		15 MAYO

• Calendario susceptible a cambios

CONTENIDO



1. IPv6 Estratégico Para Todos

- M1: ¿Qué es IPv6?
- M2: Estado del arte de IPv6
- M3: IPv6 y las tecnologías emergentes
- M4: Estructura y funcionalidad de IPv6 y mecanismos de transición.
- M5: Fundamentos de direccionamiento IPv6
- M6: Competencias del equipo técnico y rol de los directivos IPv6
- M7: Generalidades para la formulación de los proyectos de transición a IPv6
- Taller:** Directivos vs Técnicos

2. Disposiciones de Gobierno para IPv6

- M1: Marco Regulatorio y Política Pública internacional para IPv6
- M2: Marco Regulatorio y Política Pública nacional para IPv6
- M3: Guía de Planeación de la Transición a IPv6
- M4: Guía de Aseguramiento para IPv6
- M5: Estado de adopción IPv6 en el sector gobierno.
- M6: Especificaciones técnicas de proyectos transición a IPv6.
- M7: Procesos de contratación estatal proyectos IPv6.
- Taller:** Justificación de la necesidad y construcción del anexo técnico.

3. Estándares y Mejores Prácticas de IPv6

- M1: Organismos y Recursos de Internet
- M2: Desarrollo de estándares (RFC-STD/IETF) para IPv6
- M3: Estándares de la Tecnología IPv6
- M4: Estándar de Planeación de la Transición a IPv6
- M5: Estándares de cumplimiento de elementos hd y sf.
- M6: Estándares de Seguridad, planificación, ISP, Apps
- M7: Otros Estándares IPv6.
- Taller:** Ruta/modelo de aplicación de estándares.



CONTENIDO



4. Diseño de Arquitectura e Ingeniería de Direccionamiento IPv6

- M1: Diseño Arquitectura IPv6.
- M2: Plan de direccionamiento IPv6.
- M3: Adquisición de Recursos de Internet IPv4/IPv6/ASN
- M4: Diseño en infraestructuras de ISP.
- M5: Diseño en infraestructuras Soho.
- M6: Diseño en infraestructuras Corporativas.
- M7: Diseño en infraestructuras de Gobierno.
- Taller:** Diseño e Ingeniería de Direccionamiento IPv6.

6. Planeación Técnica de la Implementación de IPv6

- M1: Formulación del Proyecto de Transición a IPv6 – PTI6.
- M2: Definición nueva arquitectura e Ingeniería de Direccionamiento.
- M3: Plan técnico operativo
- M4: Plan de Implementación de IPv6
- M5: Cronograma de Implementación IPv6
- M6: Plan de pruebas y monitorización Post-Implementación IPv6
- M7: Auditoria del despliegue y actividades post- implementación de IPv6
- Taller:** Formulación del Plan Técnico de Implementación a IPv6.

5. Planeación Estratégica de la Transición a IPv6

- M1: PETI6.
- M2: Formulación del Proyecto de Transición a IPv6 – PET6
- M3: Factores decisivos de la estrategia
- M4: Estructura de tiempos de la transición a IPv6
- M5: Proyectos derivados de la transición a IPv6
- M6: Riesgos e Impacto de la transición a IPv6
- M7: Políticas de Seguridad de la Información
- Taller:** Formulación del Plan Estratégico de Transición a IPv6.



INVERSIÓN

180 USD
\$700.000 COP

- Sesion en vivo
- Talleres
- Acceso plataforma
- Certificado

hasta 5 abril 2024

INSCRIPCIÓN



260 USD
\$1.000.000 COP

- Sesion en vivo
- Talleres
- Acceso plataforma
- Certificado

desde 6 al 9 abril 2024

INSCRIPCIÓN

710 USD
\$2.800.000

- Sesion en vivo
- Talleres
- Acceso plataforma
- Certificado

desde 10 abril 2024

INSCRIPCIÓN

FORMAS DE PAGO

Internacional



Colombia





CONTACTANOS

 +573194142918

 comercial@academiaipv6.net

 www.academiaipv6.net

